

## Инструкция за инсталиране и настройка на BISS

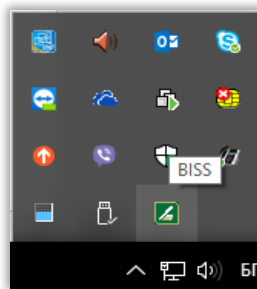
### I. MS Windows 7,8,10

*Забележка: Преди да инсталирате BISS, се уверете че нямате предишна версия на програмата. Ако имате такава е необходимо да я премахнете/деинсталирате.*

#### 1. Инсталиране

- Свалете и инсталирайте инсталационен пакет -> [BissSetup](#)

Следвайте стъпките до завършване на инсталацията. След като завърши инсталацията BISS автоматично се стартира.

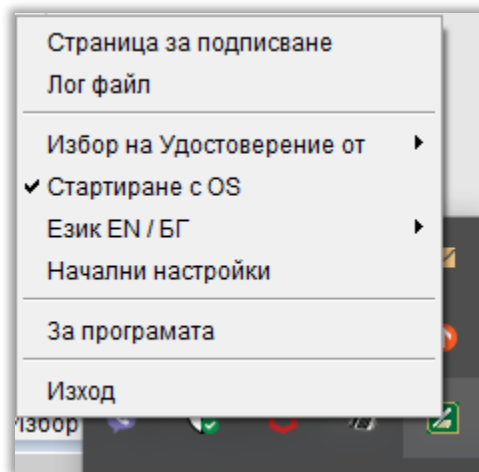


В случай че не се стартира, може да потърсите „BISS“ в списъка с програми или да го стартирате от иконата на десктопа.

---

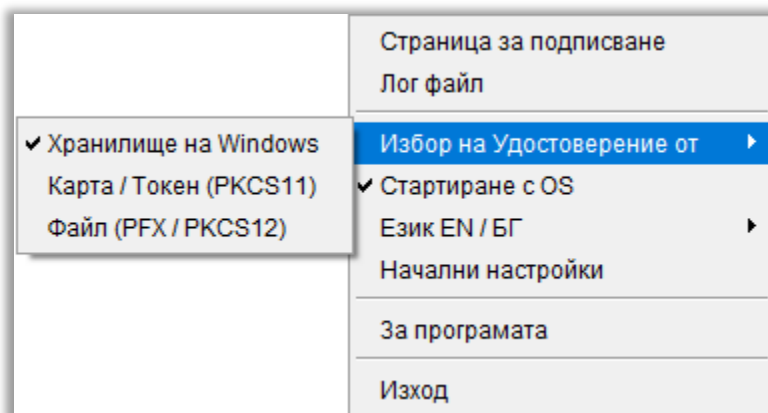
#### 2. Настройки

- След кликане с десният бутон на мишката върху иконката се появява помощно меню:



- **Страница за подписване** – Отваря директно страница за подписване на документи в сайта на B-Trust
- **Лог файл** – отваря лог файл с информация за грешки
- **Избор на Удостоверение от** – появява се падащ списък с избор на провайдер/хранилище за зареждане на сертификат.

Забележка: След първоначална инсталация на BISS, маркиран е PKCS11 провайдер който работи със сертификати записани върху смарт карти:



- ✓ **Хранилище на Windows** – това е провайдер/хранилище на Microsoft Windows за работа със сертификати.

---

Може да се използва за клиентски цифров сертификат ( файл .pfx ) който е инсталиран в Windows. Също така може да се използва и за сертификати които са съхранени на смарт карта/токен. Опцията MSCapi не е приложима за браузър Mozilla Firefox защото той е със собствен провайдър/хранилище.

- ✓ **Карта/Токен (PKCS11)** – това е провайдър/хранилище за работа с клиентски сертификати които са записани върху смарт карта/токен.
  - ✓ **Файл (PFX/PKCS12)** – това е провайдър/хранилище за работа с клиентски цифрови сертификати, които са записани във файл **pfx** и не са инсталирани в хранилището на Microsoft Windows.
- 
- **Стартиране с ОС** – опция за стартиране на програмата автоматично със зареждането на операционната система. Ръчното стартиране на програмата е прави от иконата на BISS на Вашия десктоп.
  - **Езици** – опция за смяна на език. Поддържа се български и английски език.
  - **Начални настройки** – след избор на тази опция, BISS си възстановява фабричните настройки.
  - **За Програмата** – показва версия на програмата
  - **Изход** – изключване на програмата. След това може да се стартира от иконата на работният плот (Desktop).

---

### 3. Изключение за Mozilla Firefox - Ако използвате Mozilla Firefox добавете следните удостоверителни сертификати в хранилището на браузъра за разпознаване на BISS от браузъра

- Кликнете върху следните линкове и инсталирайте последователно:
  - ✓ [B-Trust Root Qualified CA](#) – маркирайте двата чек бокса
  - ✓ [B-Trust Root Advanced CA](#) – маркирайте двата чек бокса
  - ✓ [B-Trust Operational Qualified CA](#) – маркирайте двата чек бокса
  - ✓ [B-Trust Operational Advanced CA](#) – маркирайте двата чек бокса

За друг браузър в MS Windows – MS Edge, Internet Explorer, Google Chrome – не се налага допълнително добавяне на удостоверителни сертификати. По време на инсталацията те се зареждат в хранилището на MS Windows.

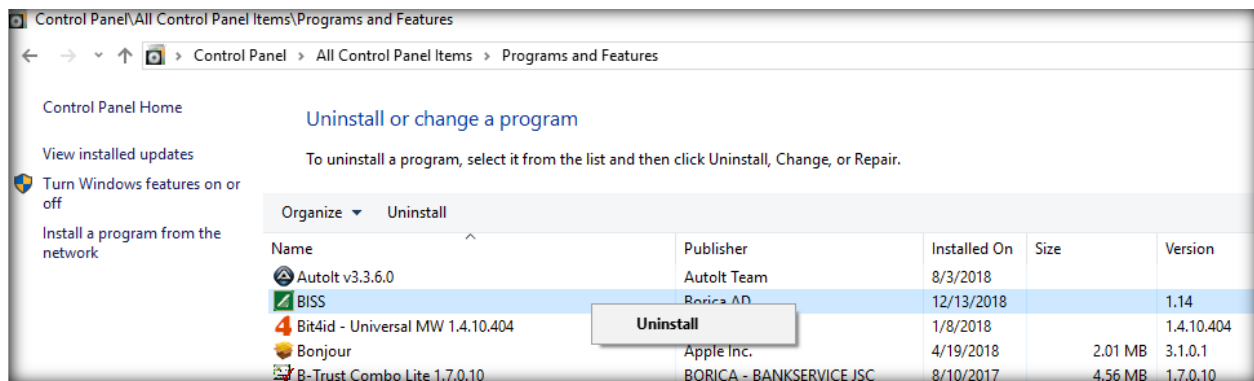
---

#### 4. Премахване – Деинсталиране

- Спрете програмата чрез опцията **Изход**
- Отворете – **C:\Program Files (x86)\BoricaAD\BISS** и стартирайте **uninstall.exe**

ИЛИ

- Отворете – **Control Panel\All Control Panel Items\Programs and Features** , маркирайте BISS с десният бутон на мишката и изберете **Uninstall**



## II. Mac OS X 10.14 Mojave

*Забележка: При наличие на предишна версия на BISS е необходимо да я изключите от менюто чрез опцията „ИЗХОД“.*

### 1. Инсталиране

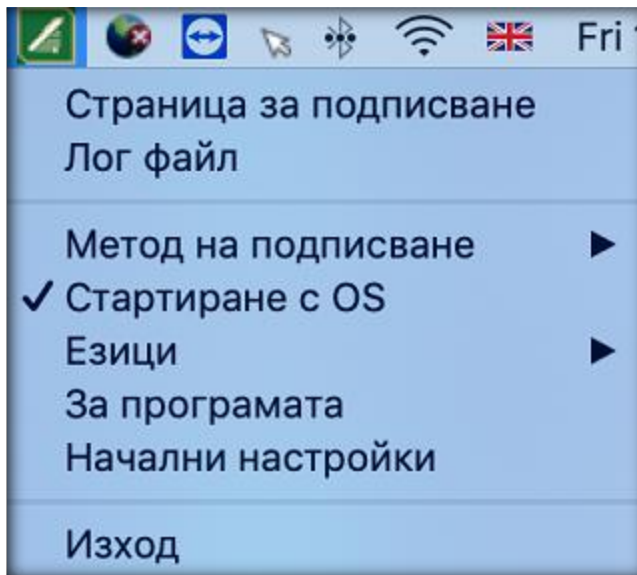
- Свалете и инсталирайте пакет -> [BISS](#)
- След като завърши инсталацията BISS автоматично се стартира.



В случай че не се стартира, може да потърсите и стартирате „BISS“ в списъка с програми в Applications.

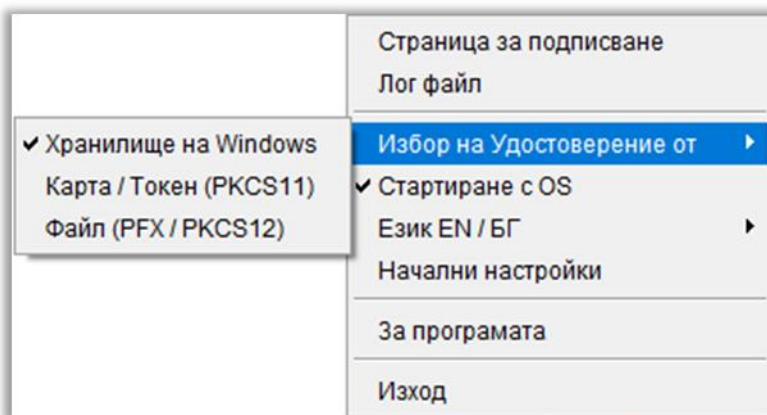
## 2. Настройки

- BISS – трябва да е стартиран за да може да функционира.
- След като кликнете върху иконката в лентата, ще се появи списък с менюта.



- **Страница за подписване** – Отваря директно страница за подписване на документи в сайта на B-Trust
- **Лог файл** – отваря лог файл с информация за грешки
- **Избор на Удостоверение от** – появява се падащ списък с избор на провайдер/хранилище за зареждане на сертификат.

След първоначална инсталация на BISS, маркиран е PKCS11 провайдер който работи със сертификати записани върху смарт карти:



- 
- ✓ **Карта/Токен PKCS11** – това е провайдър/хранилище за работа с клиентски сертификати които са записани върху смарт карта/токен.
  - ✓ **Файл PKCS12** – това е провайдър/хранилище за работа с клиентски цифрови сертификати, които са записани във файл **pfx**.
  
  - **Стартиране с ОС** – опция за стартиране на програмата автоматично със зареждането на операционната система. Ръчното стартиране на програмата е прави от иконата на BISS в Applications.
  - **Езици** – опция за смяна на език. Поддържа се български и английски език.
  - **Начални настройки** – след избор на тази опция, BISS си възстановява фабричните настройки.
  
  - **За Програмата** – показва версия на програмата
  
  - **Изход** – изключване на програмата. След това може да се стартира от списъкът с програми.

---

### 3. Изключение за Mozilla Firefox - Ако използвате Mozilla Firefox добавете следните удостоверителни сертификати в хранилището на браузъра за разпознаване на BISS от браузъра

- Кликнете върху следните линкове и инсталирайте последователно:
  - ✓ [B-Trust Root Qualified CA](#) – маркирайте двата чек бокса
  - ✓ [B-Trust Root Advanced CA](#) – маркирайте двата чек бокса
  - ✓ [B-Trust Operational Qualified CA](#) – маркирайте двата чек бокса
  - ✓ [B-Trust Operational Advanced CA](#) – маркирайте двата чек бокса

За друг браузер в Mac OS X – Safari, Google Chrome – не се налага допълнително добавяне на удостоверителни сертификати. По време на инсталацията те се зареждат в Keychain Access.

---

### 4. Премахване – Деинсталиране

- Спрете програмата чрез опцията **Изход**

Изтрийте програмата от Applications

---

### III. Linux Ubuntu 16.04LTS Linux Ubuntu 18.04LTS

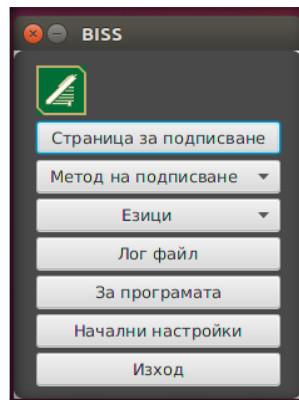
*Забележка: При наличие на предишна версия на BISS е необходимо да я изключите от менюто чрез опцията „ИЗХОД“.*

#### 1. Инсталиране

- Свалете и разархивирайте инсталационен пакет -> [B-TrustBISS](#)
- Отворете папката с желаната дистрибуция
  - ✓ Инсталирайте избрания пакет чрез GDebi Package Installer
  - или
  - ✓ През терминал чрез следната команда:

`sudo dpkg -i /път до инсталационният пакет/Ubuntu_16.04/btrustbiss.deb`

- След като завърши инсталацията BISS автоматично се стартира.



В случай че не се стартира, може да потърсите „BISS“ в списъка с програми.

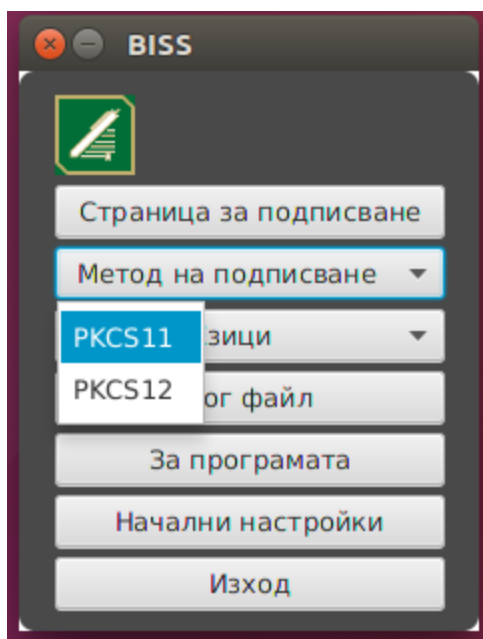
---

#### 2. Настройки

- BISS – трябва да е стартиран за да може да функционира.
- След като направите необходимите настройки за „**Метод на подписване**“, зареждане на клиентски сертификат може да го минимизирате за да не ви пречи.

- **Страница за подписване** – Отваря директно страница за подписване на документи в сайта на B-Trust
- **Метод на подписване** – появява се падащ списък с избор на провайдер/хранилище за зареждане на сертификата.

След първоначална инсталация на BISS, маркиран е PKCS11 провайдер който работи със сертификати записани върху смарт карти:



- ✓ **PKCS11** – това е провайдер/хранилище за работа с клиентски сертификати които са записани върху смарт карта/токен.
- ✓ **PKCS12** – това е провайдер/хранилище за работа с клиентски цифрови сертификати, които са записани във файл **pfx**.
- **Езици** – опция за смяна на език. Поддържа се български и английски език.
- **Лог файл** – отваря лог файл с информация за грешки
- **За Програмата** – показва версия на програмата
- **Начални настройки** – след избор на тази опция, BISS си възстановява фабричните настройки.



- 
- **Изход** – изключване на програмата. След това може да се стартира от списъкът с програми.

### 3. Изключение за Mozilla Firefox –

Добавяне на удостоверителни сертификати в Mozilla Firefox за разпознаване на BISS от браузъра

- Отворете следният линк и инсталирайте последователно сертификати :
  - ✓ [B-Trust Root Qualified CA](#) – маркирайте двата чек бокса
  - ✓ [B-Trust Root Advanced CA](#) – маркирайте двата чек бокса
  - ✓ [B-Trust Operational Qualified CA](#) – маркирайте двата чек бокса
  - ✓ [B-Trust Operational Advanced CA](#) – маркирайте двата чек бокса

---

### 4. Премахване – Деинсталиране

- Спрете програмата чрез опцията **Изход**
- Изтрийте следната инсталационна директория през Терминал -  
/usr/share/btrust\_biss

```
sudo rm -r /usr/share/btrust_biss/
```

За допълнителна информация относно използването на BISS се свържете с Контактен център на БОРИКА АД

0700 199 10 и \*9910

в работни дни от 7:00 до 23:00 ч.

e-mail: support@borica.bg