

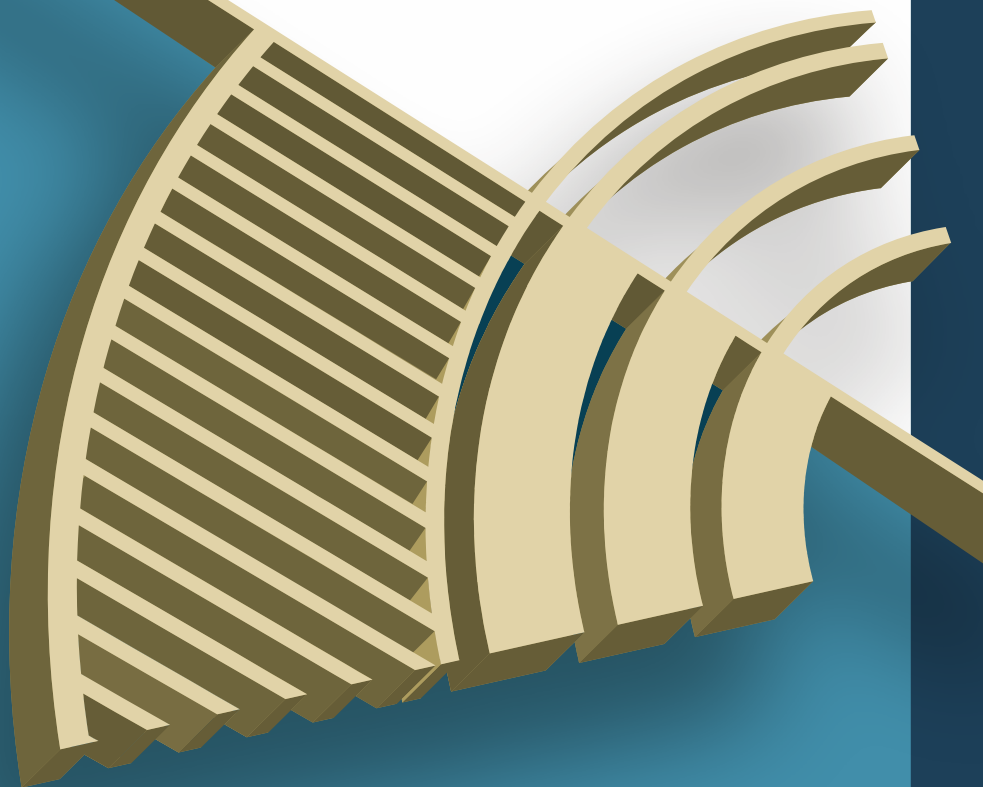
www.borica.bg



БОРИКА

БАНКОВИ УСЛУГИ

**УДОСТОВЕРИТЕЛНИ УСЛУГИ
НА БОРИКА АД**



Дигитализацията на бизнеса е необратима тенденция. До две години разходите в световен мащаб за технологии и услуги, ускоряващи дигиталната трансформация, се очаква да достигнат **2,3 трилиона долара**. Ключова роля в този процес имат удостоверителните услуги - облачният електронен подпис, решенията за отдалечена е-идентификация, електронният документооборот.

Как БОРИКА улеснява гражданите и подпомага организациите да трансформират успешно своя бизнес, с помощта на дигитални решения, **можете да прочетете в следващите няколко страници.**



Облачен квалифициран електронен подпис

С изнасянето в облака, електронният подпис придобива ново измерение, което позволява предоставянето на повече услуги през електронните канали, лесна и сигурна идентификация на потребителя, дигитализация на административните процеси, премахване на традиционния хартиен документооборот.

Облачният квалифициран електронен подпис (Облачен КЕП) измества познатия квалифициран електронен подпис от смарт карта на отдалечена сървърна платформа, като запазва правната сила на квалифицирания електронен подпис, а именно еквивалентен на саморъчния.

Използването на Облачен КЕП и подписването на документи с него става през мобилното приложение B-Trust Mobile на телефона и чрез достъп до портала <https://my.b-trust.bg>. Електронното подписване през облака е с висока степен на сигурност и става изключително бързо, лесно и удобно.

Облачен КЕП може да бъде издаден чрез отдалечена идентификация, без да е необходимо лично явяване в офис на БОРИКА. Процесът протича в реално време, той е бърз и максимално опростен. Достатъчно е само приложение B-Trust Mobile, камера, интернет връзка и валиден документ за самоличност. Начините за идентификация са два – автоматизиран и чрез видео разговор с оператор.



**Отдалечена
идентификация**



**Биометрично
разпознаване**



**Подписване на
документи**



**Изпращане
на документи**

Предимства на облачния КЕП за физически лица

- Не се налага носене на смарт карта. Подписът може да се положи отвсякъде и по всяко време
- Не се изисква специфичен софтуер и софтуерна поддръжка
- Удостоверенията се управляват през мобилното устройство
- Правата и ограниченията се управляват според приложенията
- При временно спиране или прекратяване е-подписът се спира незабавно
 - Поддържа се история на всички подписани документи
- Ценова ефективност при закупуване и ефективност на разходите

Облачният КЕП може да бъде издаден и за еднократно ползване, с цел подписване на конкретен електронен документ, след което валидността му автоматично се прекратява.



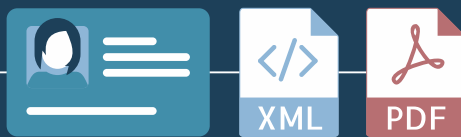
Предимства на облачния КЕП за доверяващи се страни

- Предлагане на повече електронни услуги чрез осигуряване на по-лесен достъп до тях
- Надеждна идентификация на потребителя
- Аутсорсинг на специфичните технологични процеси при полагане и проверка на е-подпис
 - Автоматизирано подписване на е-документи в системи за документооборот
 - Независимост от операционни системи и браузъри
- Висока степен на сигурност; незабавно спиране на е-подписа при прекратяване
- Лесна интеграция с удостоверяване на време и проверка на статуса на подписа при подписване; със стандартизирани европейски формати и с услуга за валидация



Електронна идентификация

Електронната идентификация на физическо лице е услуга, чрез която БОРИКА подпомага организацията за надеждна отдалечена идентификация на техните клиенти при ползване на е-услуги. Необходимо е клиентът да има Облачен КЕП, който може да му бъде издаден посредством приложението **B-Trust Mobile** на момента, за целите на идентификацията. Като резултат от това, организацията получава декларация с личните данни на клиента, подписана от него, както и копие от документа му за самоличност и вече може да му предостави желаната електронна услуга.



Предимства за организацията

- Идентификация на физически лица при дистанционно сключване на договори, генериране на заявления и ползване на услуги
- Декларация за предоставяне на лични данни във формат PDF, подходящ за автоматизирана обработка
- Бърза и лесна идентификация за достъп до е-услуги.



Отдалечена идентификация

Друг метод на идентификация на клиенти от разстояние е посредством браузър и той не изисква наличие на мобилно приложение. Клиентът на доверяващата се страна може да докаже своята самоличност пред нея в три бързи и лесни стъпки. На първа стъпка избира желаната услуга в уебсайта на третата страна и бива насочен към специализирана страница за идентификация. След това е необходимо да покаже двете страни ни документа си за самоличност пред камерата на устройството. Следва заснемане на лицето и проверка за съответствие с документа за самоличност.

В случай, че клиентът не разполага с работеща камера на компютъра си, има възможност да продължи идентификацията си през браузър на мобилното си устройство.

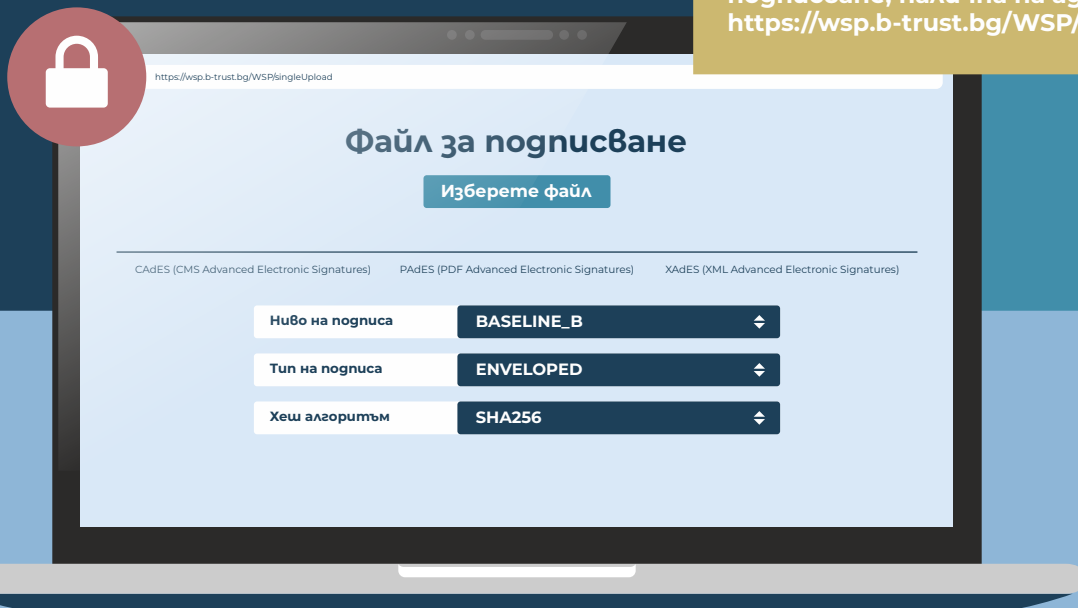
Ако след процеса на идентификация пред третата страна, е необходимо полагането на електронен подпис, може да му бъде издаден облачен КЕП за еднократно ползване.



Платформа за погнисуване на документи

Платформата за електронно погнисуване цели стандартизиране на електронния погнус чрез използване на еднотипни формати. Тя гарантира съответствие на електронните погниси в страните членки на ЕС и приемането на погниси, издадени от една държава, в друга. Използването на стандартизирани формати за електронно погнисуване позволява погнисуваните документи да останат валидни за дълги периоди.

Физически лица могат да ползват онлайн платформа за погнисуване, налична на адрес: <https://wsp.b-trust.bg/WSP/>



Формати на електронен погнус

CADES

Форматът допуска електронно погнисуване на произволни файлове

Разширенията на погнисуваните файлове са .p7m за тип на погнуса ENVELOPING и .p7s за тип на погнуса DETACHED

PADES

Форматът допуска електронно погнисуване единствено на PDF файлове

Поддържа се погнус тип ENVELOPED

XAdES

Форматът допуска електронно погнисуване единствено на XML файлове

Поддържа се погнуси от тип ENVELOPED, ENVELOPING и DETACHED

Нива на подписване

Към всеки от форматите могат да се приложат различни нива на подписване

BASELINE_B

Базово ниво на електронния подпис. Осигурява цялост на подписания документ и неотменимост на положения електронен подпис

BASELINE_T

Базово ниво с добавено удостоверено време на подписване, като доказателство за съществуването на подписа към дадения момент

BASELINE_LT

Базово ниво с удостоверено време и добавени атрибути, които осигуряват валидността на подписа чрез проверка единствено на подписания файл. Осигурява информация за валидността на подписа при дългосрочно съхранение на подписания файл

BASELINE_LTA

Освен удостоверено време и допълнителните атрибути, позволяващи самостоятелна проверка на подписа, то позволява периодично актуализиране на удостовереното време и валидацията на подписа дълго след създаването му. Осигурява цялост на информацията за валидността на подписа при достатъчно дълъг период на съхранение на подписания файл

Тип на подписване

За различните формати за електронно подписване съществуват типове на подписа, указващи къде е разположен самият подпис:

ENVELOPED

Опакован подпис

Подписът е под елемент в подписания документ. Приложим към формати PAdES, XAdES

ENVELOPING

Опаковащ подпис

Целият подписван обект се намира в рамките на подписа. Приложим към формати CAdES, XAdES

DETACHED

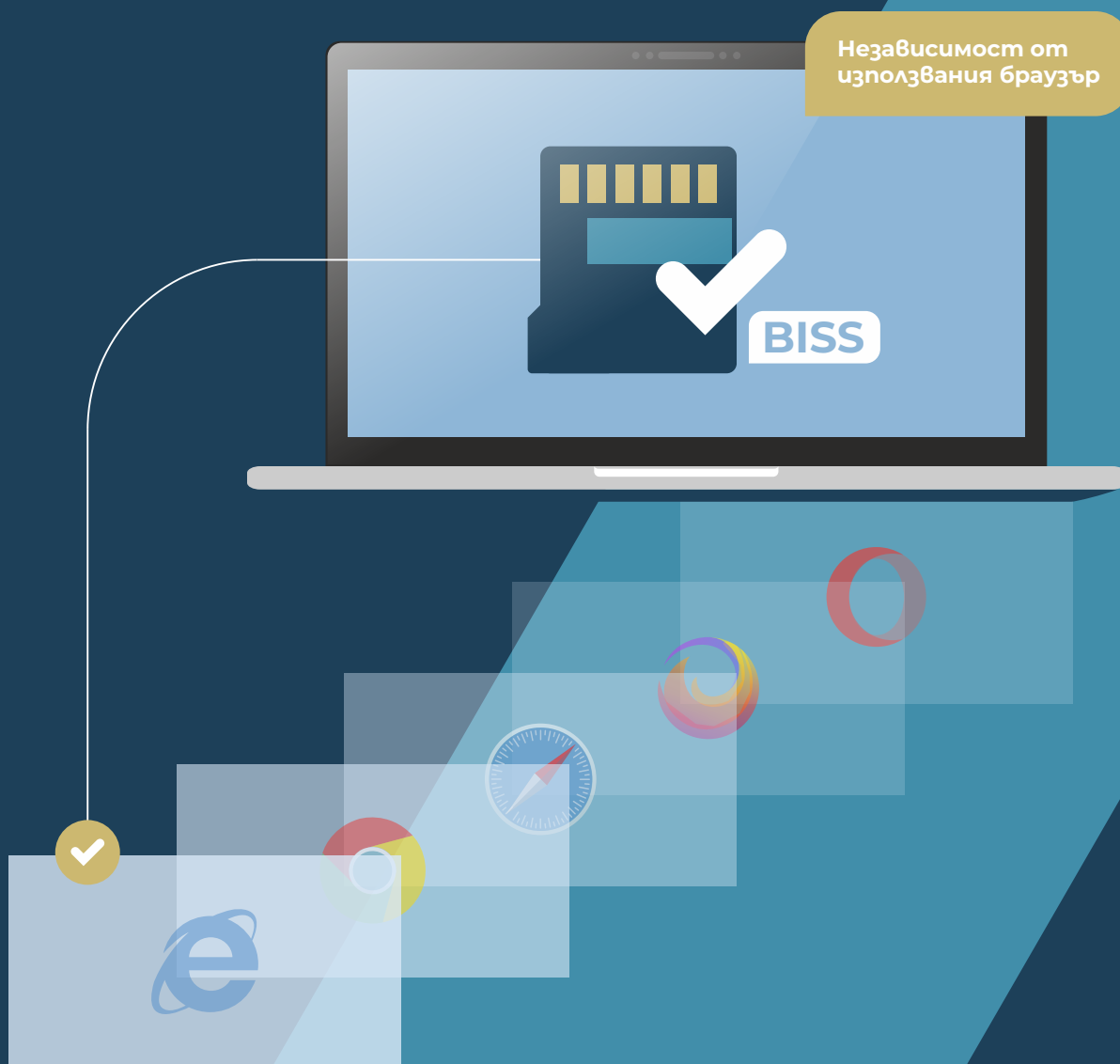
Обособен подпис

Подписът и документът се намират в отделени файлове. Приложим към формати CAdES, XAdES

Платформата за подписване на документи е вградена в решенията BSecure DSS и BSecure DSSLite, насочени към доверяващи страни. Тя позволява автоматизирано подписване на електронни документи, без да е необходимо потвърждаването за всеки един от тях чрез ПИН код от страна на клиента.

Браузър независимо подписване на документи (BISS)

BISS е приложен софтуер, който осигурява подписване за всички популярни браузъри с квалифициран електронен подпис, записан на смарт карта. Той позволява прочитане на подписа от картата за съответния браузър и локалното му полагане, без да се налага използване на активна компонента в интернет браузъра.



Разширяване на цифров погнус BSecure DSSLite

Услугата BSecure DSSLite е насочена към доверяващи страни и дава възможност за разширяване на създаден вече цифров погнус до европейските формати. Тя поддържа форматите, нивата и типовете на погнусване, указани в „Платформа за погнусване на документи“. BSecure DSSLite позволява използване на допълнителни услуги към положеня електронен погнус, като удостоверяване на време, проверка за статус на електронен погнус и достъп до списъците с временно спрени и прекратени електронни погниси, както и проверка на валидността на електронен погнус.

Разширява създаден вече цифров погнус до европейските формати

- ✓ Удостоверяване на време
- ✓ Проверка за статус
- ✓ Достъп до списъци
- ✓ Проверка на валидността



Полагане на електронен подпис BSecure DSS

Продуктът BSecureDSS служи за електронно подписание на файлове с произволни разширения. Той използва усъвършенстван електронен подпис, записан на файл, или квалифициран електронен подпис, записан на смарт карта.

Услугата е подходяща за автоматизиране процеса на подписание на голям брой електронни документи в дадена организаци с подпис, издаден с атрибутите на съответната организация. Подписаните файлове отговарят на европейските изисквания.

Bsecure DSS позволява интеграция с услуги за удостоверяване на време, проверка за статус на електронен подпис и достъп до списъците с временно спрени и прекратени електронни подписи, както и проверка на валидността на електронен подпис. Услугата поддържа форматите, нивата и типовете на подписание, указани в „Платформа за подписание на документи“.

Автоматизира вътрешните процеси по подписание на електронни документи



Валидация на електронно погписани документи

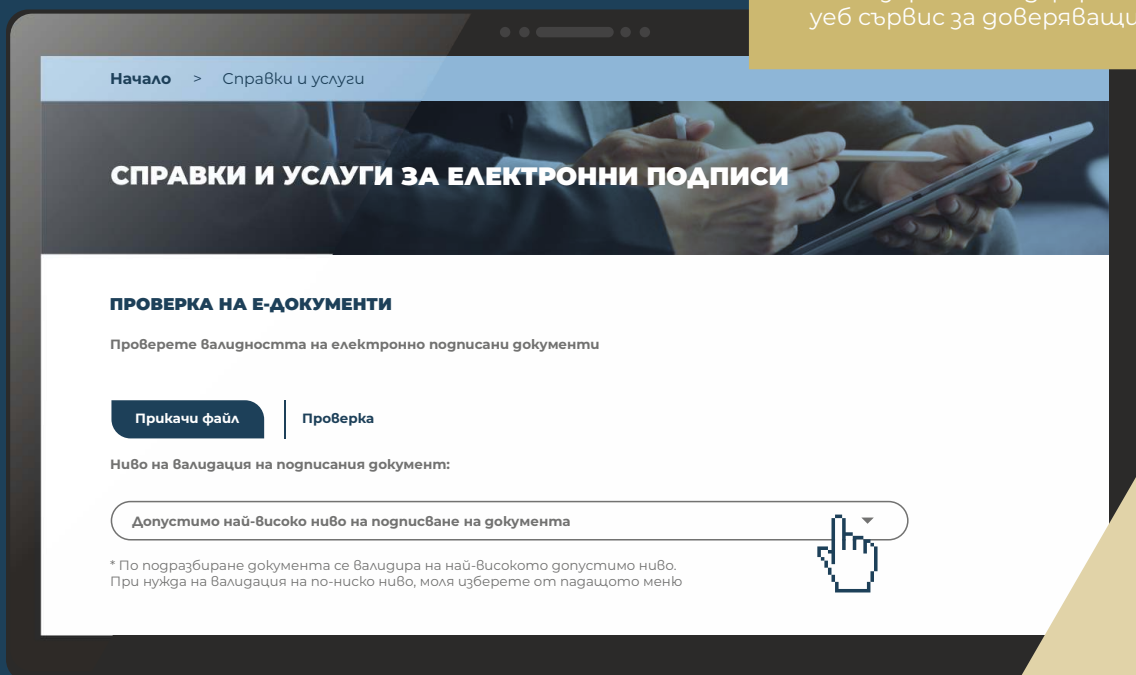
Чрез услугата по валидация на квалифициран електронен погпис/печат доверяващите страни извършват проверка на документите, които получават. Валидацията гарантира съответствие на погписите и печатите с европейското законодателство. Доверяващата страна получава доклад от проверката на валидността на погписите/печатите, в който са отразени погробно причините за предоставените статуси. Процесът на проверка се извършва автоматизирано и е с висока степен на надеждност. Предлага се функционалност, насочена към крайни потребители и с нетърговска цел:

<https://www.b-trust.bg/services/dss-verify>

Тя позволява ръчна проверка на документи.

Прегимства

- Гарантира сигурността на погписа/печата
- Гарантира съответствие на погписа/печата с европейското законодателство
- Реализирана е по формата на уеб сървис за доверяващи страни



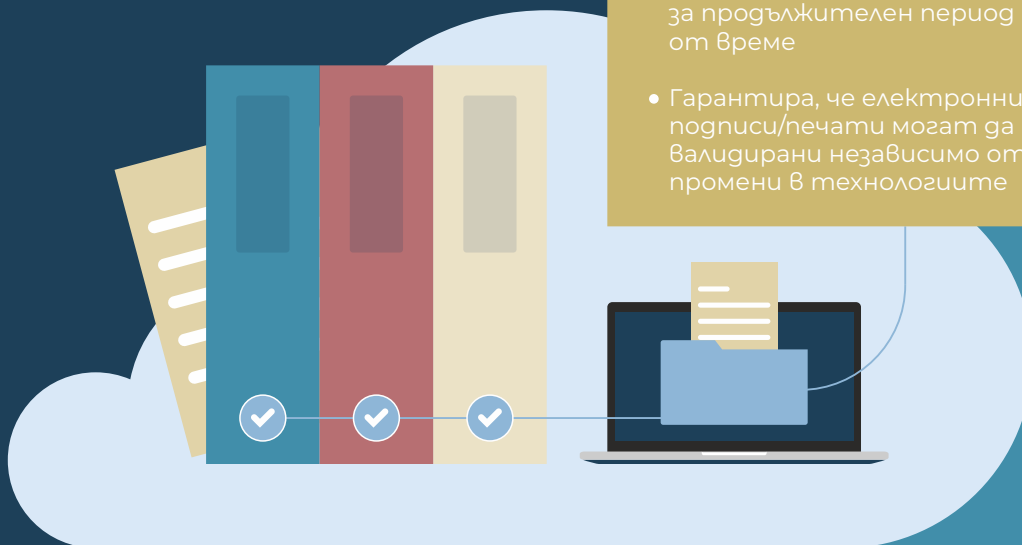
Архив на електронно подписани документи

Услугата представлява хранилище за дългосрочно съхранение на електронно подписани/подпечатани документи, като на входа се извършва валидация на документа. Срокът за съхранение е 10 години. Услугата се грижи и за актуализиране на времевия печат върху даден документ, а в случай че няма такъв, той се поставя върху документа преди архивиране. Насочена е към доверяващи страни и може да се ползва самостоятелно през уеб сървиси.

За крайни клиенти архивът е включен в пакетите за ОКЕП и е неразделна част от електронното подписване. Достъпът до архивираните документи се осъществява през мобилното приложение B-Trust Mobile или през клиентския портал My B-Trust.

Предимства

- Осигурява правната валидност на електронните подписи/печати за продължителен период от време
- Гарантира, че електронните подписи/печати могат да бъдат валидирани независимо от бъдещи промени в технологиите



Удостоверяване на време

Удостоверението за време (Qualified Time Stamp) е електронен времеви печат, който удостоверява съдържанието на електронен документ към даден момент. Услугата удостоверява времето на подписване на избран документ на локалния компютър. Тя гарантира, че документът е създаден преди момента на подписване.

Предимства

- Позволява проверка дали електронен документ, за който е издаден електронен времеви печат, не е променян след датата и часа на неговото подписване



B-Token

B-Token е средство за автентификация, което използва неквалифициран електронен подпис. Насочено е към организации, предоставящи услуги на своите клиенти на базата на надеждно и сигурно установяване на самоличност. За разлика от ОКЕП, идентификацията при B-Token се извършва според политиката на институцията, ползваща токъна, съдържа данни, подадени от нея, и е ограничена в рамките на тази институция. B-Token може да включва и допълнителни услуги според изискванията на организацията.



Ползва се през мобилното приложение B-Trust Mobile

Отговаря на всички изисквания за сигурност на квалифицирана услуга



Може да включва допълнителни услуги за различните организации





БОРИКА

БАНКОВИ УСЛУГИ